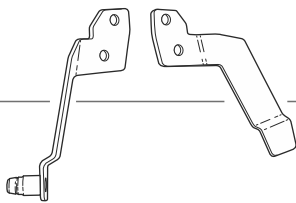


SHAD

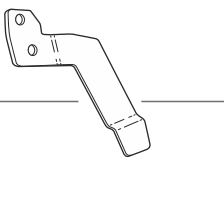
SUZUKI BURGMAN 125 / 200 ('07 - SHAD LOCKS S0BR19SC

SIZE
7

DESIGNED IN
BARCELONA



2 262978 x 1



1 262977 x 1



3 262918 x 1



4 262919 x 1
Ø8 Ø6 x 15



5 304222 X 1
M6x85 DIN 912



6 303000 x 1
Ø6

WARNING!

(GB)

Tight firmly the pivot.
Make sure that the pivot
is firmly tight.
LUBRICATE ONLY WITH
WD-40 OIL!

(E)

Apretar el pivote
fuertemente. Asegurarse de
que el pivote queda
totalmente fijado. LUBRICAR
SOLO CON ACEITE WD-40!

(D)

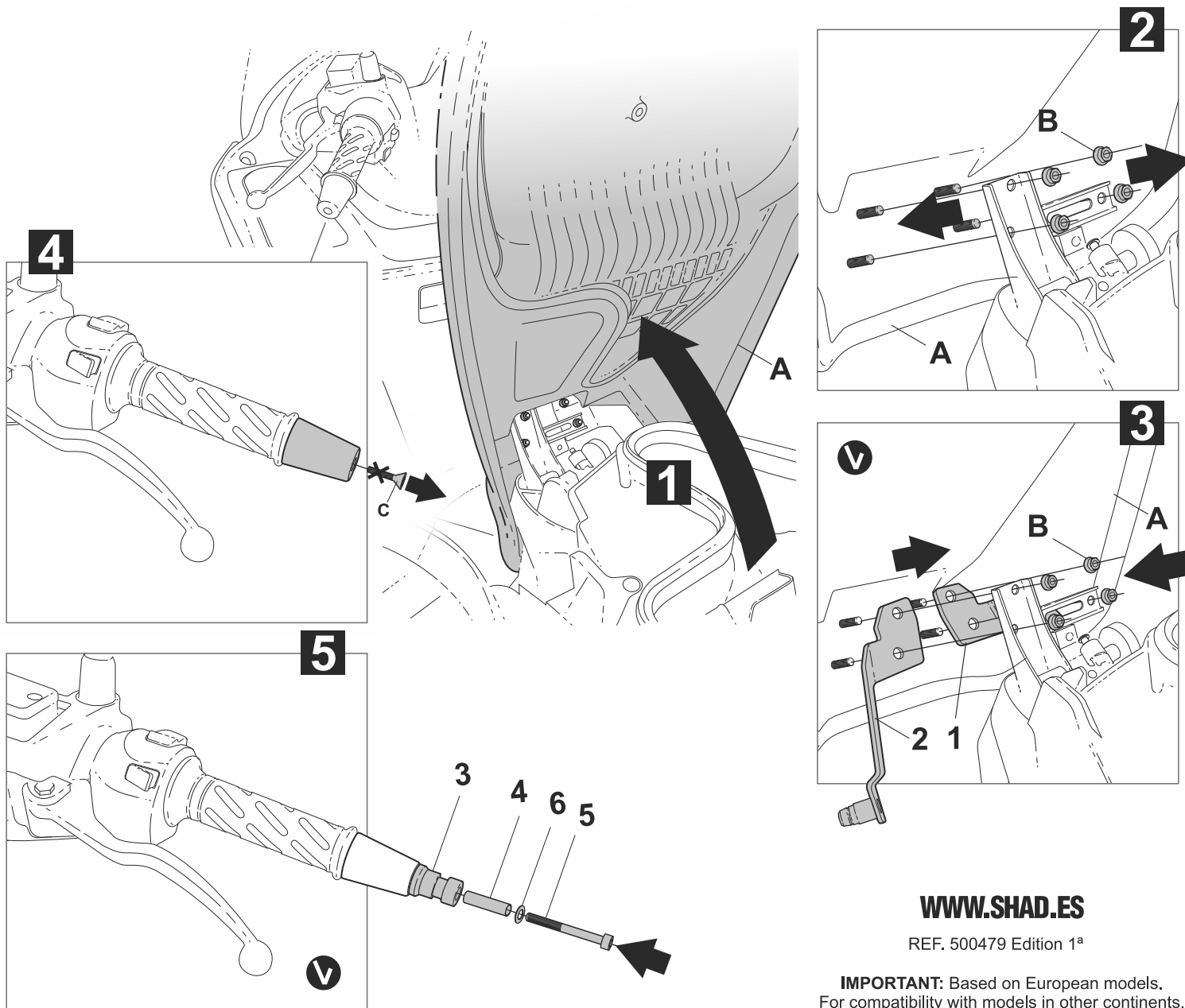
Zapfen besonders fest anziehen und
sicherstellen, dass er sich nicht
mehr bewegen kann. ALS
SCHMIERMITTEL IST NUR ÖL VOM
TYP (WD 40) ZU VERWENDEN

(I)

Premere il perno con
forza. Assicurarsi che il
perno sia opletamente
fissato. LUBRIFICARE
SOLO CON OLIO WD-40!

(F)

Serrer fortement le pivot.
S'assurer qu'il reste
totalement fixé.
AVEC WD-40!



WWW.SHAD.ES

REF. 500479 Edition 1ª

IMPORTANT: Based on European models.
For compatibility with models in other continents,
check www.shad.es